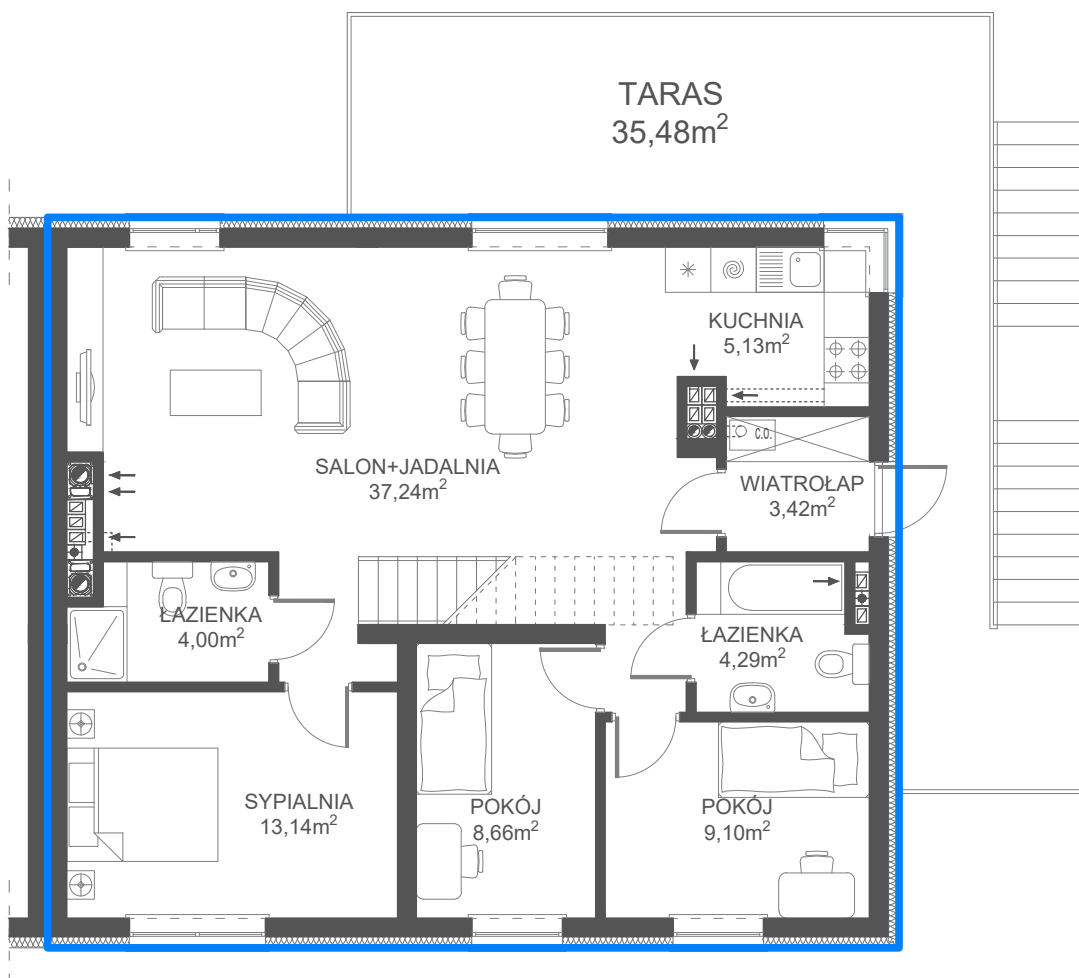
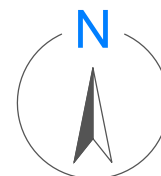


# KARTA APARTAMENTU 12B

Kompleks budynków jednorodzinnych w rejonie ulicy Rzekzowskiej w Ciechanowie **ETAP II**



## PIĘTRO

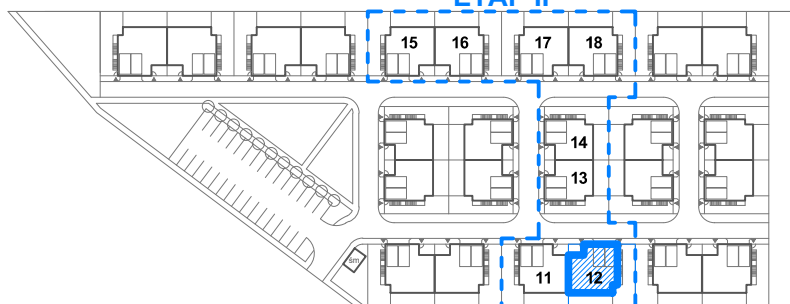
Skala 1:100

— - obrys lokalu



RZECZKOWSKA

APARTMENTS  
ETAP II

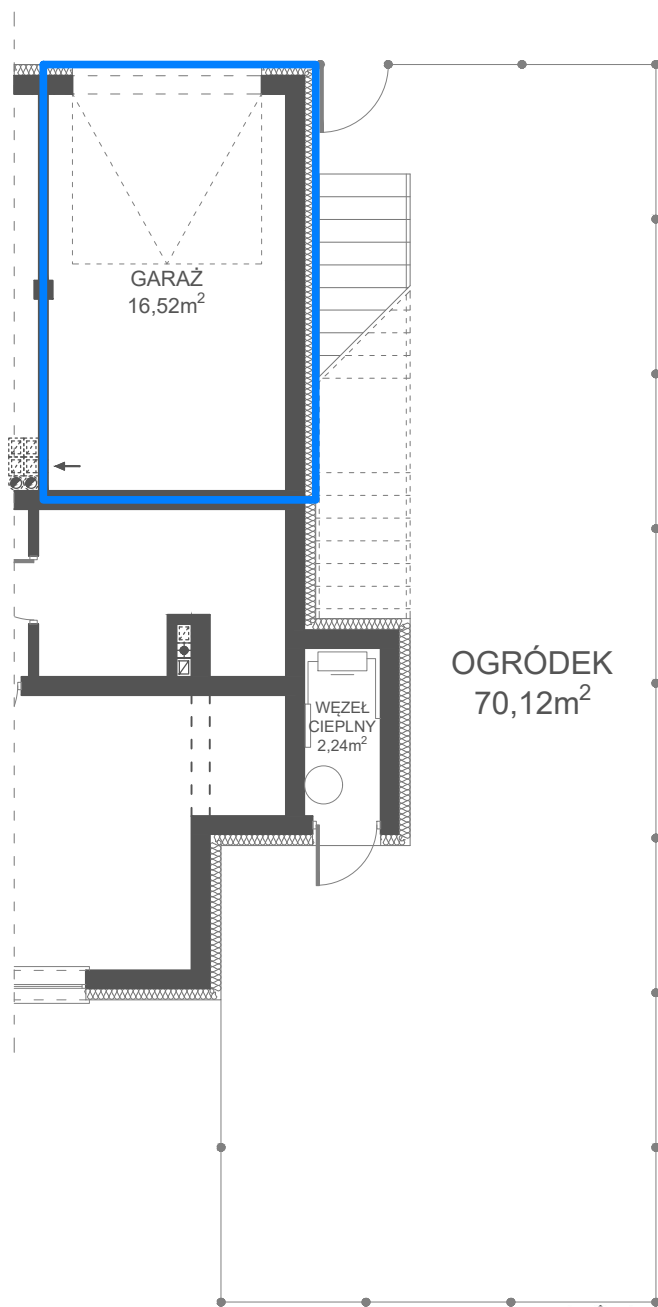
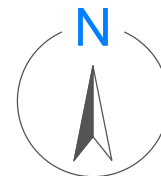


POWIERZCHNIA UŻYTKOWA	84,98 m <sup>2</sup>
PODDASZE (do adaptacji)	45,92 m <sup>2</sup>
GARAŻ	16,52 m <sup>2</sup>
OGRÓDEK	70,12 m <sup>2</sup>
TARAS	35,48 m <sup>2</sup>

karta informacyjna (przykładowa aranżacja) - ostateczna powierzchnia lokalu może nieznacznie ulec zmianie po realizacji obiektu (+/- 3%)

# KARTA APARTAMENTU 12B

Kompleks budynków jednorodzinnych w rejonie ulicy Rzekzkowskiej w Ciechanowie **ETAP II**



## PARTER

Skala 1:100

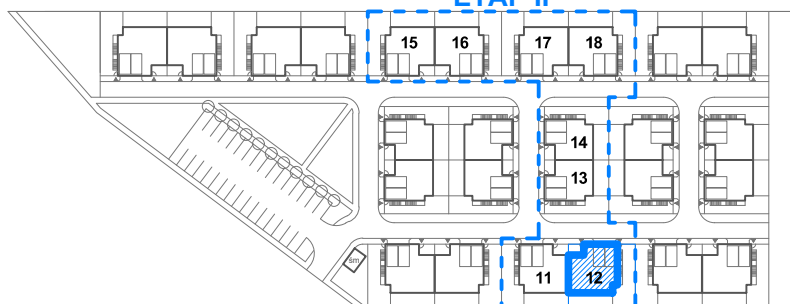
— - obrys lokalu

POWIERZCHNIA UŻYTKOWA	84,98 m <sup>2</sup>
PODDASZE (do adaptacji)	45,92 m <sup>2</sup>
GARAŻ	16,52 m <sup>2</sup>
OGRÓDEK	70,12 m <sup>2</sup>
TARAS	35,48 m <sup>2</sup>



RZECZKOWSKA

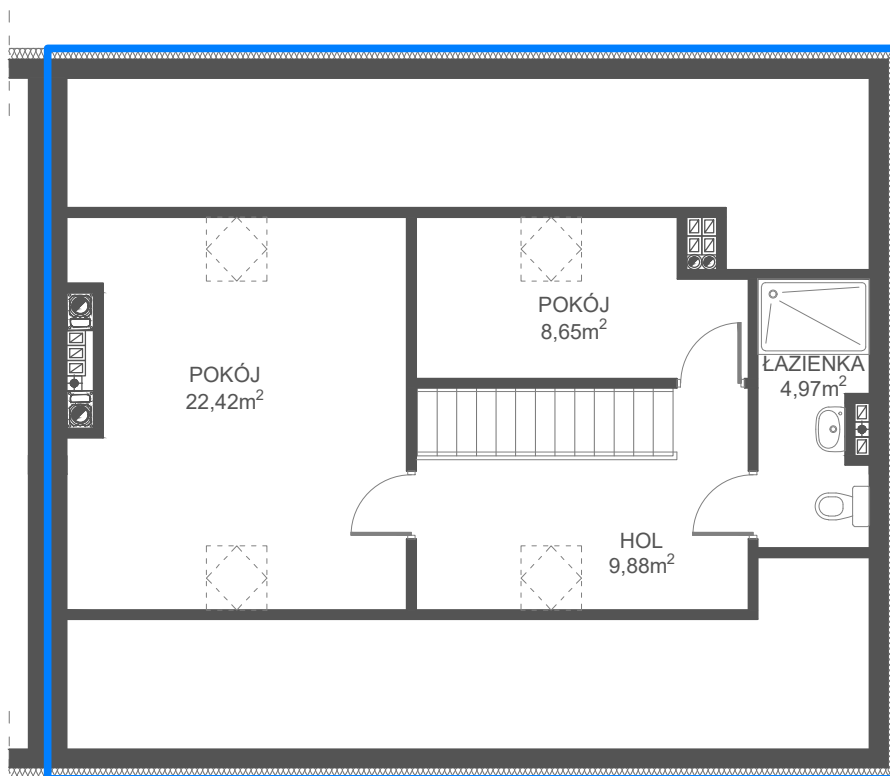
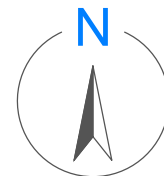
APARTMENTS **ETAP II**



karta informacyjna (przykładowa aranżacja) - ostateczna powierzchnia lokalu może nieznacznie ulec zmianie po realizacji obiektu (+/- 3%)

# KARTA APARTAMENTU 12B

Kompleks budynków jednorodzinnych w rejonie  
ulicy Rzekzkowskiej w Ciechanowie **ETAP II**



## PODDASZE

Skala 1:100

— - obrys lokalu

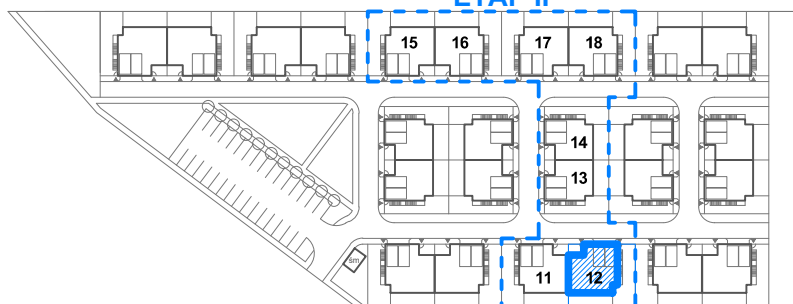
POWIERZCHNIA UŻYTKOWA	84,98 m <sup>2</sup>
PODDASZE (do adaptacji)	45,92 m <sup>2</sup>
GARAŻ	16,52 m <sup>2</sup>
OGRÓDEK	70,12 m <sup>2</sup>
TARAS	35,48 m <sup>2</sup>



RZECZKOWSKA

APARTMENTS

ETAP II



karta informacyjna (przykładowa aranżacja) - ostateczna powierzchnia lokalu może nieznacznie ulec zmianie po realizacji obiektu (+/- 3%)