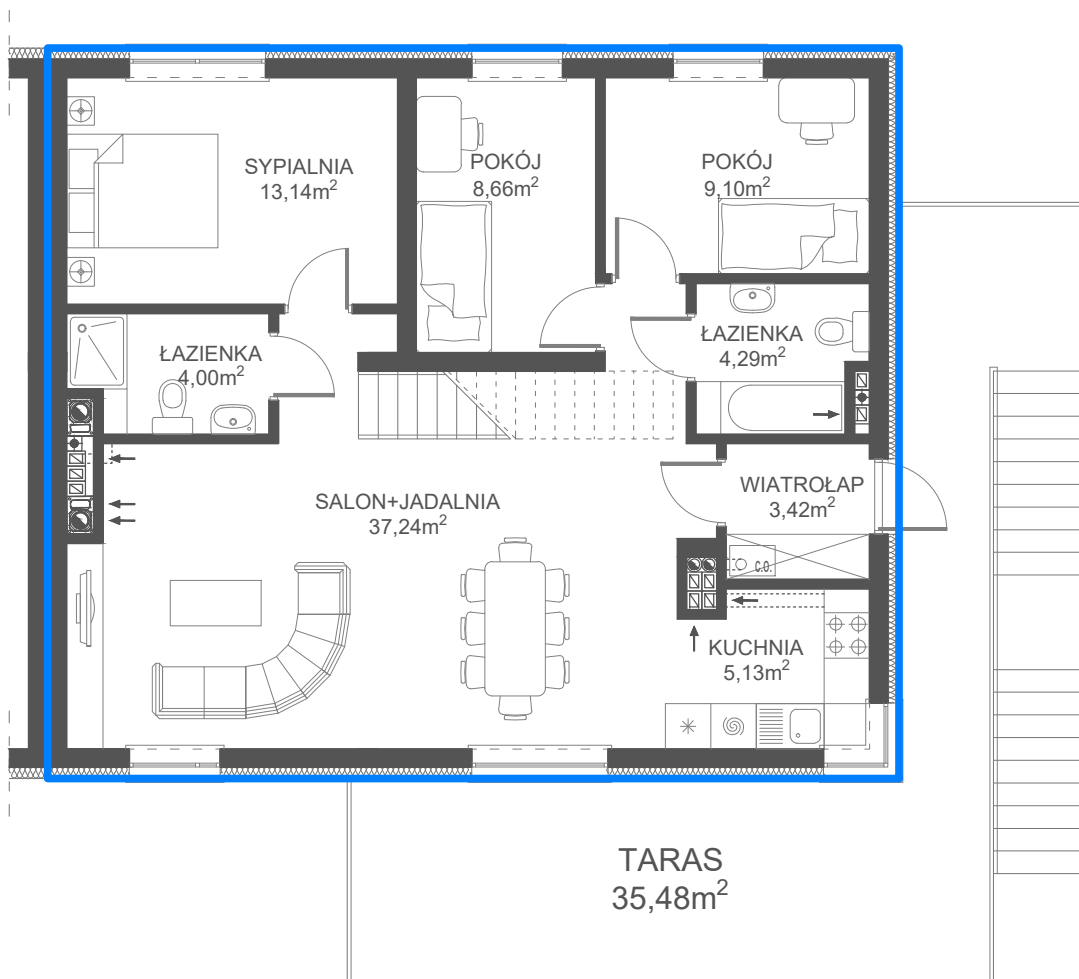
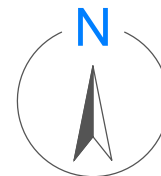


KARTA APARTAMENTU 18B

Kompleks budynków jednorodzinnych w rejonie ulicy Rzekzowskiej w Ciechanowie **ETAP II**



PIĘTRO

Skala 1:100

— - obrys lokalu

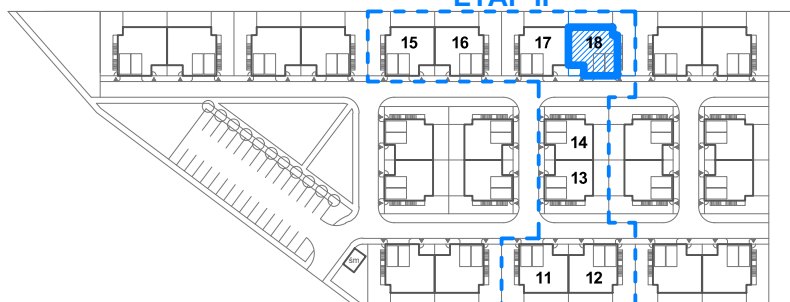
| | |
|-------------------------|----------------------|
| POWIERZCHNIA UŻYTKOWA | 84,98 m ² |
| PODDASZE (do adaptacji) | 45,92 m ² |
| GARAŻ | 16,52 m ² |
| OGRÓDEK | 70,12 m ² |
| TARAS | 35,48 m ² |



RZECZKOWSKA

APARTMENTS

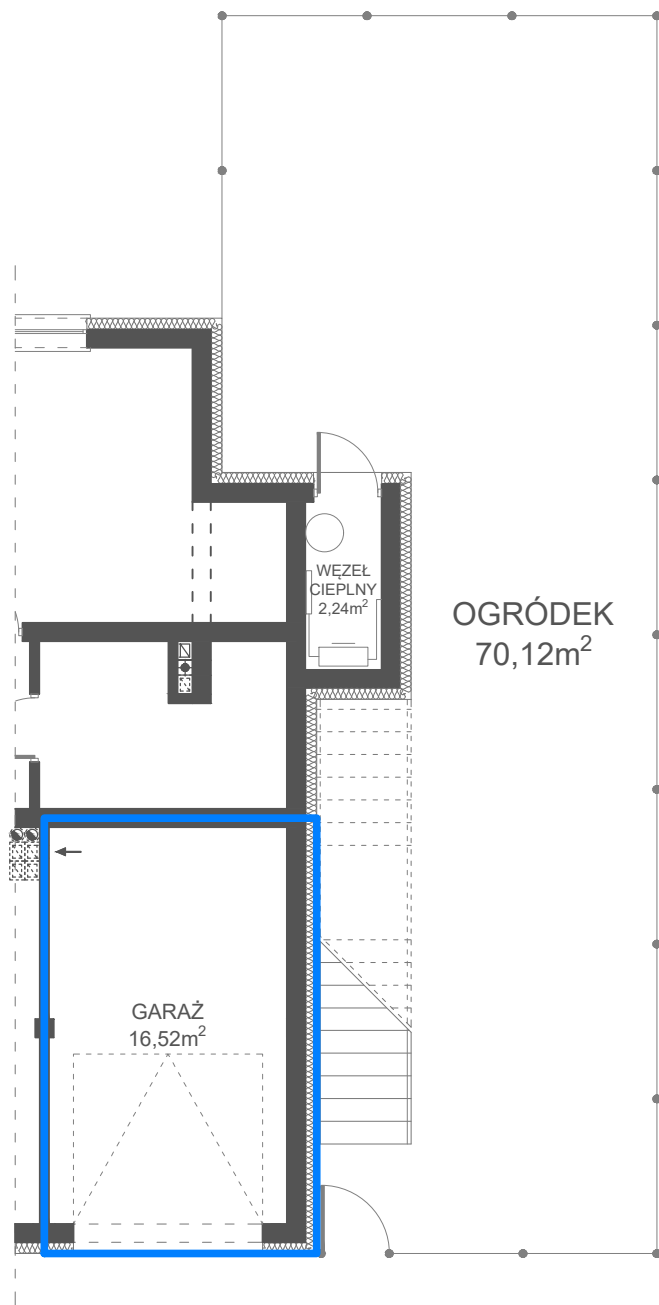
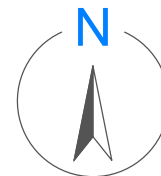
ETAP II



karta informacyjna (przykładowa aranżacja) - ostateczna powierzchnia lokalu może nieznacznie ulec zmianie po realizacji obiektu (+/- 3%)

KARTA APARTAMENTU 18B

Kompleks budynków jednorodzinnych w rejonie ulicy Rzekzowskiej w Ciechanowie **ETAP II**



PARTER

Skala 1:100

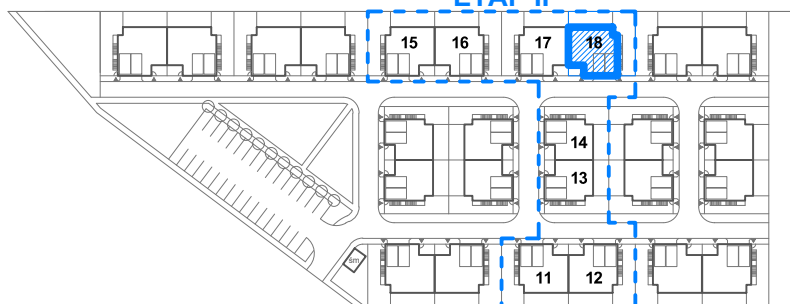
— - obrys lokalu

| | |
|-------------------------|----------------------|
| POWIERZCHNIA UŻYTKOWA | 84,98 m ² |
| PODDASZE (do adaptacji) | 45,92 m ² |
| GARAŻ | 16,52 m ² |
| OGRÓDEK | 70,12 m ² |
| TARAS | 35,48 m ² |



RZECZKOWSKA

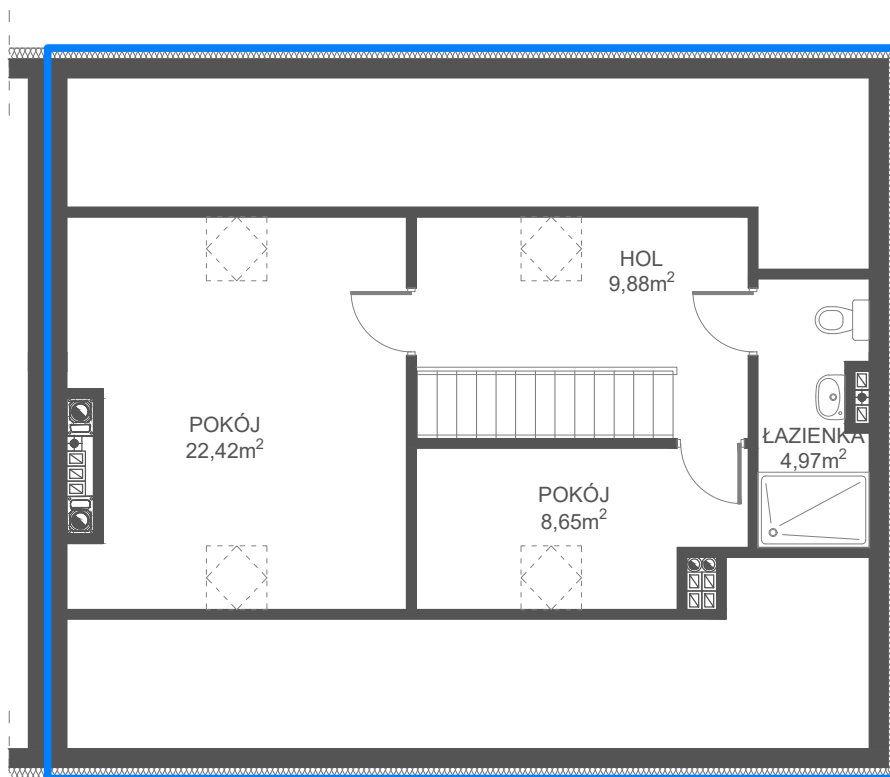
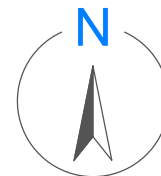
APARTMENTS **ETAP II**



karta informacyjna (przykładowa aranżacja) - ostateczna powierzchnia lokalu może nieznacznie ulec zmianie po realizacji obiektu (+/- 3%)

KARTA APARTAMENTU 18B

Kompleks budynków jednorodzinnych w rejonie
ulicy Rzekzkowskiej w Ciechanowie **ETAP II**



PODDASZE

Skala 1:100

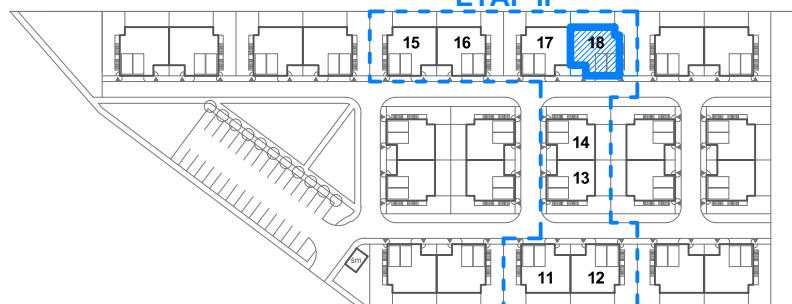
— - obrys lokalu

| | |
|-------------------------|----------------------|
| POWIERZCHNIA UŻYTKOWA | 84,98 m ² |
| PODDASZE (do adaptacji) | 45,92 m ² |
| GARAŻ | 16,52 m ² |
| OGRÓDEK | 70,12 m ² |
| TARAS | 35,48 m ² |



RZECZKOWSKA

APARTMENTS
ETAP II



karta informacyjna (przykładowa aranżacja) - ostateczna powierzchnia lokalu może nieznacznie ulec zmianie po realizacji obiektu (+/- 3%)