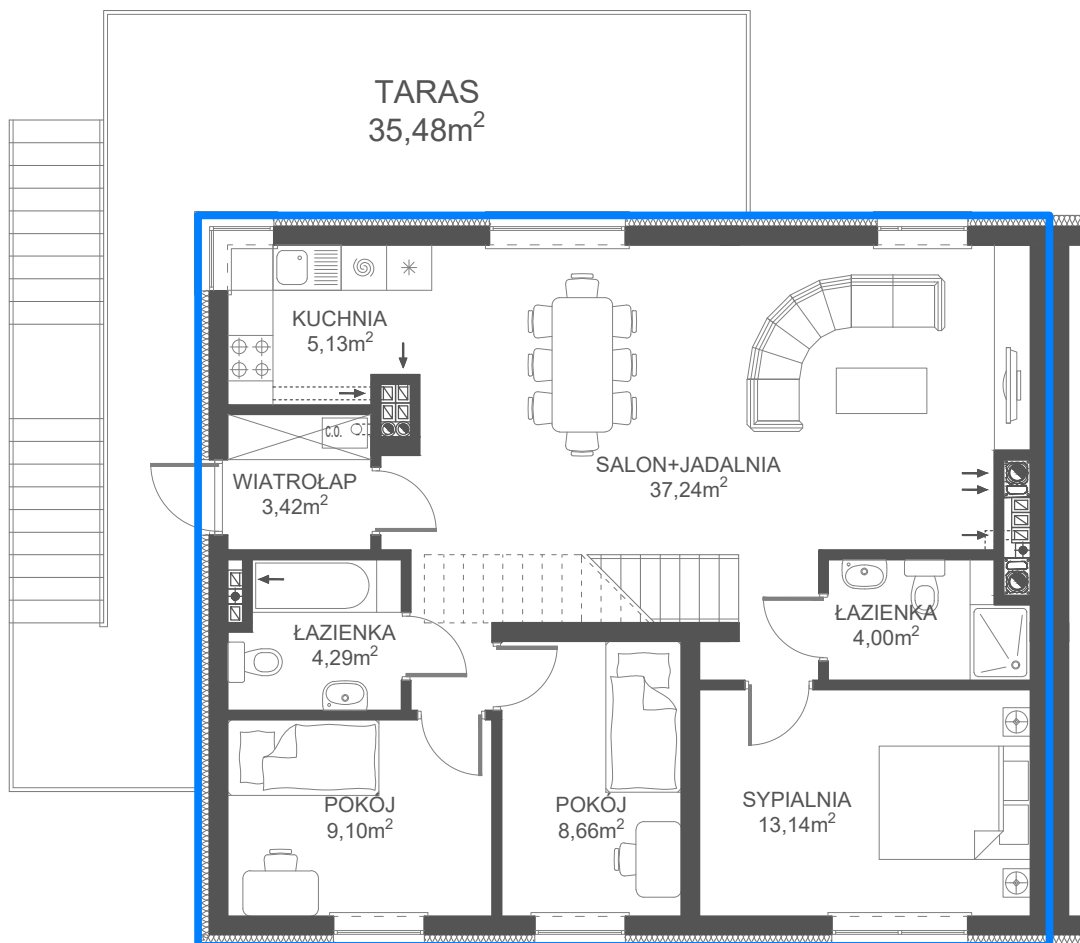
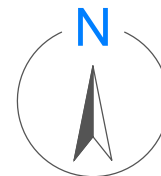


# KARTA APARTAMENTU 19B

Kompleks budynków jednorodzinnych w rejonie ulicy Rzekzowskiej w Ciechanowie **ETAP III**



## PIĘTRO

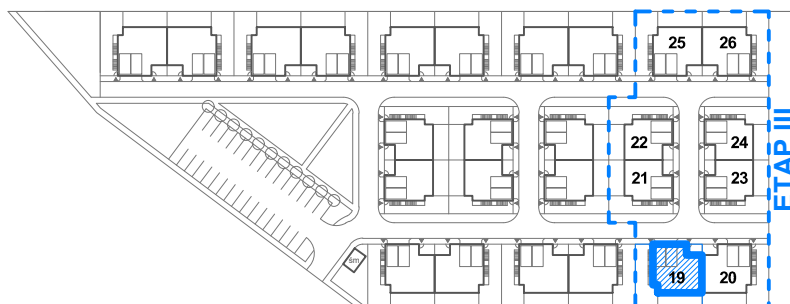
Skala 1:100

— - obrys lokalu



RZECZKOWSKA  
APARTMENTS

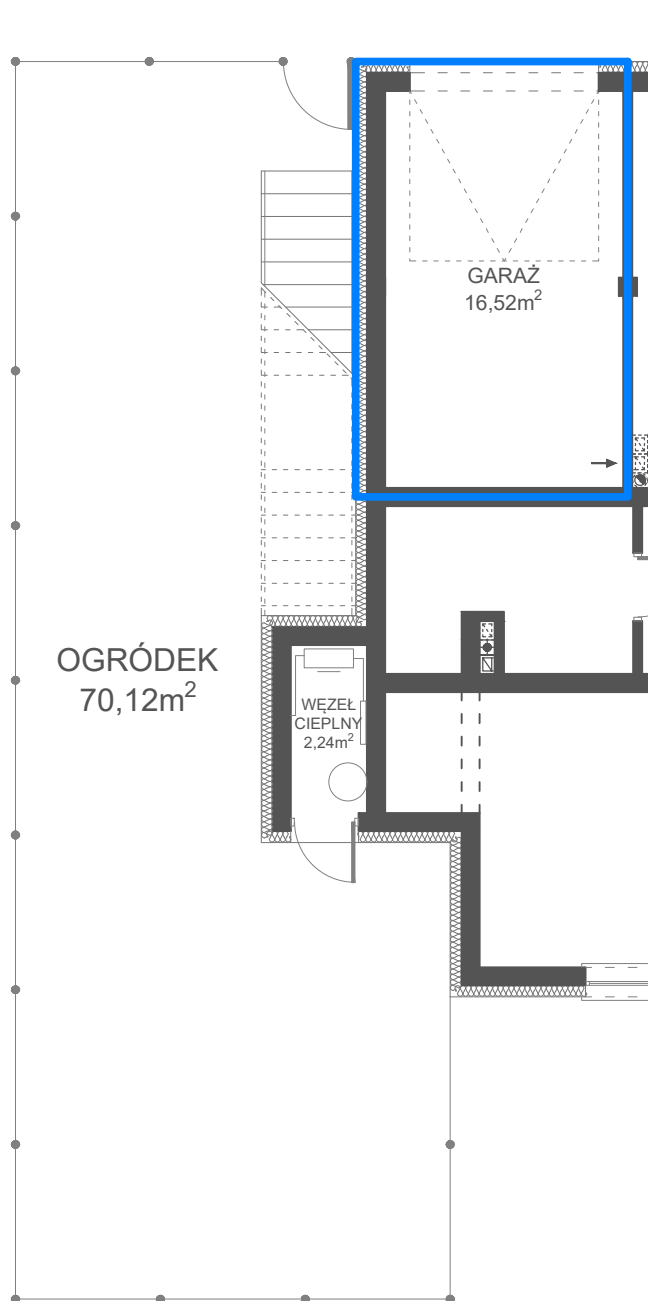
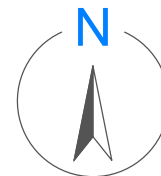
POWIERZCHNIA UŻYTKOWA	84,98 m <sup>2</sup>
PODDASZE (do adaptacji)	45,92 m <sup>2</sup>
GARAŻ	16,52 m <sup>2</sup>
OGRÓDEK	70,12 m <sup>2</sup>
TARAS	35,48 m <sup>2</sup>



karta informacyjna (przykładowa aranżacja) - ostateczna powierzchnia lokalu może nieznacznie ulec zmianie po realizacji obiektu (+/- 3%)

# KARTA APARTAMENTU 19B

Kompleks budynków jednorodzinnych w rejonie ulicy Rzekzkowskiej w Ciechanowie **ETAP III**



## PARTER

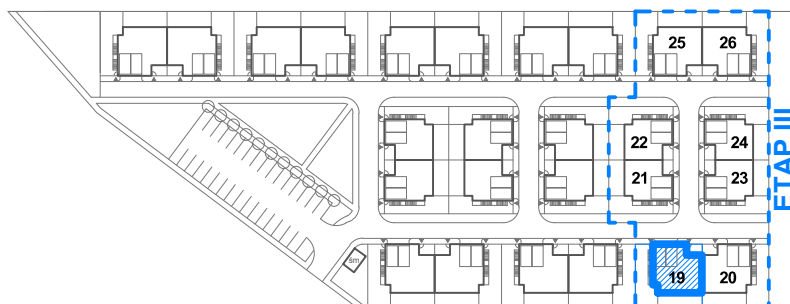
Skala 1:100

— - obrys lokalu



RZECZKOWSKA  
APARTMENTS

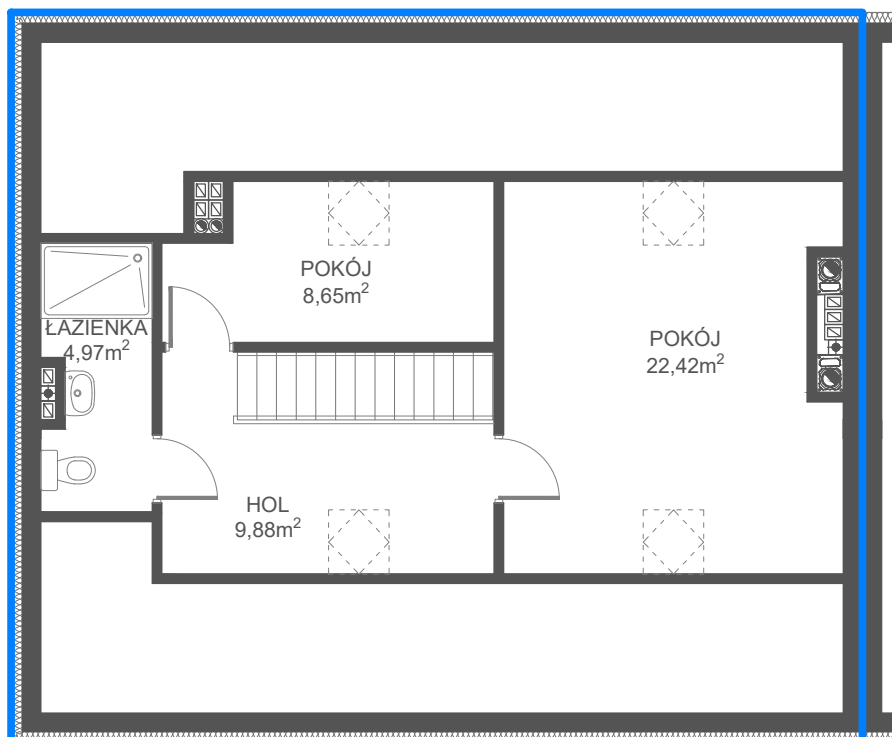
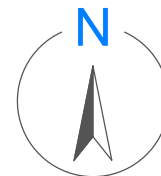
POWIERZCHNIA UŻYTKOWA	84,98 m <sup>2</sup>
PODDASZE (do adaptacji)	45,92 m <sup>2</sup>
GARAŻ	16,52 m <sup>2</sup>
OGRÓDEK	70,12 m <sup>2</sup>
TARAS	35,48 m <sup>2</sup>



karta informacyjna (przykładowa aranżacja) - ostateczna powierzchnia lokalu może nieznacznie ulec zmianie po realizacji obiektu (+/- 3%)

# KARTA APARTAMENTU 19B

Kompleks budynków jednorodzinnych w rejonie  
ulicy Rzekzowskiej w Ciechanowie **ETAP III**



## PODDASZE

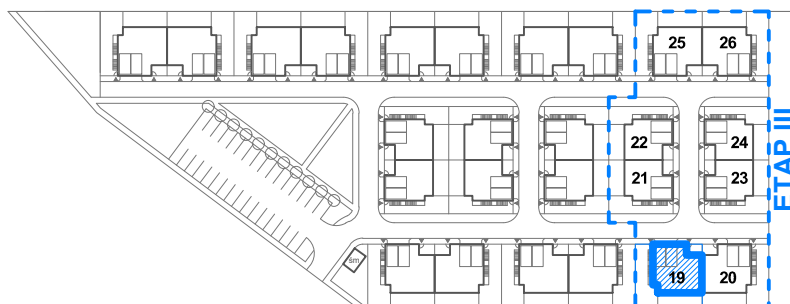
Skala 1:100

— - obrys lokalu

POWIERZCHNIA UŻYTKOWA	84,98 m <sup>2</sup>
PODDASZE (do adaptacji)	45,92 m <sup>2</sup>
GARAŻ	16,52 m <sup>2</sup>
OGRÓDEK	70,12 m <sup>2</sup>
TARAS	35,48 m <sup>2</sup>



RZECZKOWSKA  
APARTMENTS



karta informacyjna (przykładowa aranżacja) - ostateczna powierzchnia lokalu może nieznacznie ulec zmianie po realizacji obiektu (+/- 3%)