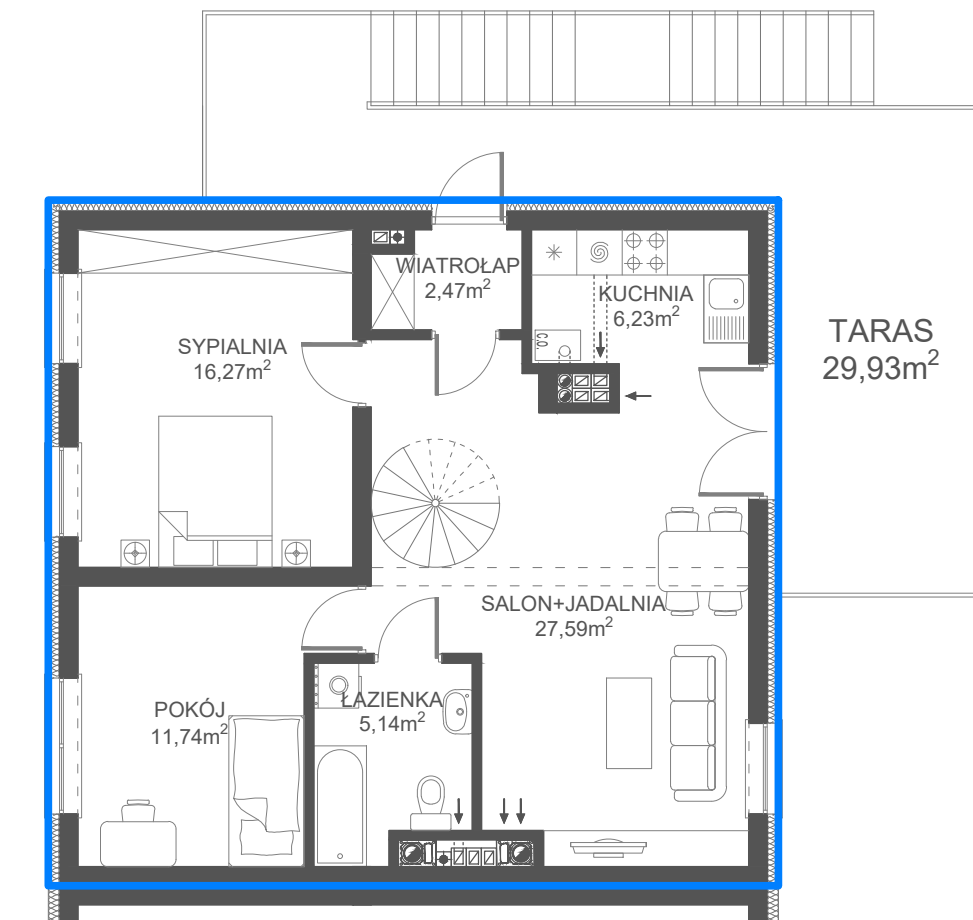
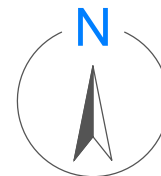


# KARTA APARTAMENTU 22B

Kompleks budynków jednorodzinnych w rejonie  
ulicy Rzekzowskiej w Ciechanowie **ETAP III**



## PIĘTRO

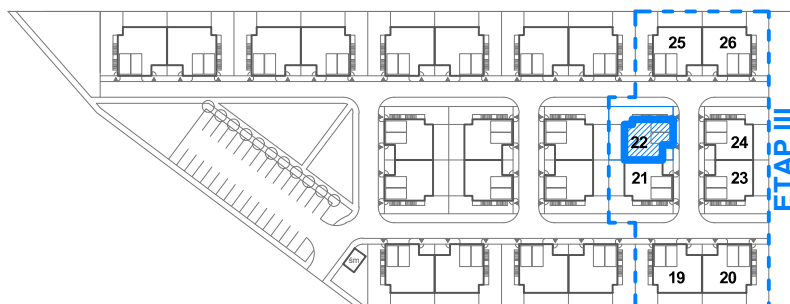
Skala 1:100

— - obrys lokalu

POWIERZCHNIA UŻYTKOWA	69,44 m <sup>2</sup>
PODDASZE (do adaptacji)	37,84 m <sup>2</sup>
GARAŻ	14,70 m <sup>2</sup>
OGRÓDEK	50,63 m <sup>2</sup>
TARAS	29,93 m <sup>2</sup>



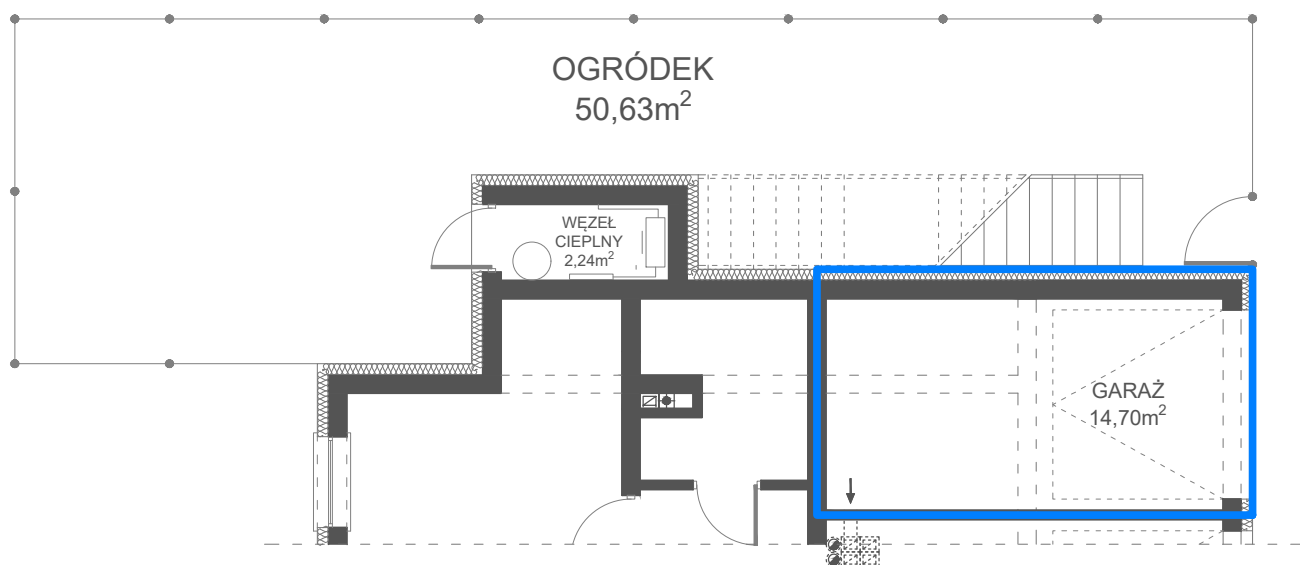
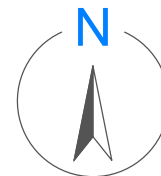
RZECZKOWSKA  
APARTMENTS



karta informacyjna (przykładowa aranżacja) - ostateczna powierzchnia lokalu może nieznacznie ulec zmianie po realizacji obiektu (+/- 3%)

# KARTA APARTAMENTU 22B

Kompleks budynków jednorodzinnych w rejonie  
ulicy Rzekzkowskiej w Ciechanowie **ETAP III**



## PARTER

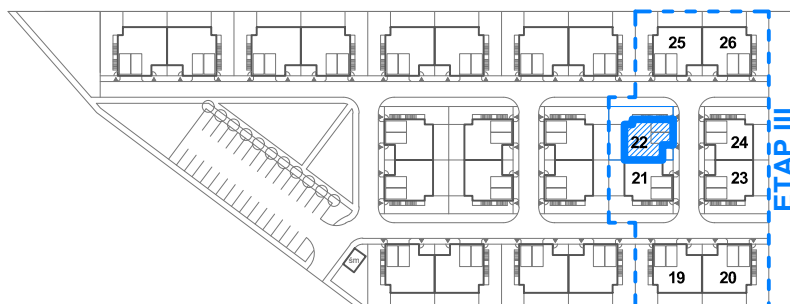
Skala 1:100

— - obrys lokalu

POWIERZCHNIA UŻYTKOWA	69,44 m <sup>2</sup>
PODDASZE (do adaptacji)	37,84 m <sup>2</sup>
GARAŻ	14,70 m <sup>2</sup>
OGRÓDEK	50,63 m <sup>2</sup>
TARAS	29,93 m <sup>2</sup>



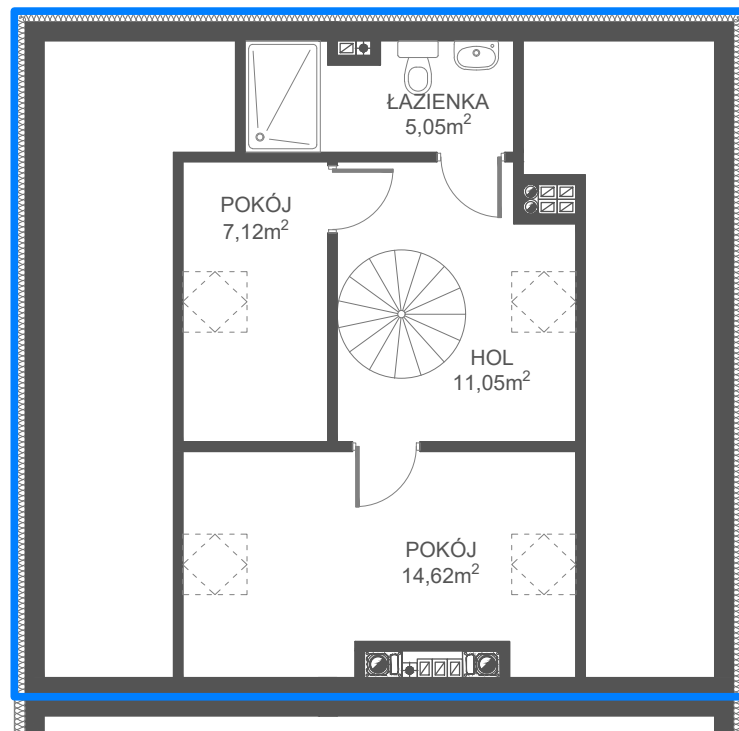
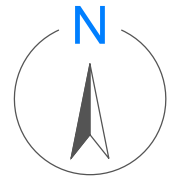
RZECZKOWSKA  
APARTMENTS



karta informacyjna (przykładowa aranżacja) - ostateczna powierzchnia lokalu może nieznacznie ulec zmianie po realizacji obiektu (+/- 3%)

# KARTA APARTAMENTU 22B

Kompleks budynków jednorodzinnych w rejonie  
ulicy Rzekzkowskiej w Ciechanowie **ETAP III**



## PODDASZE

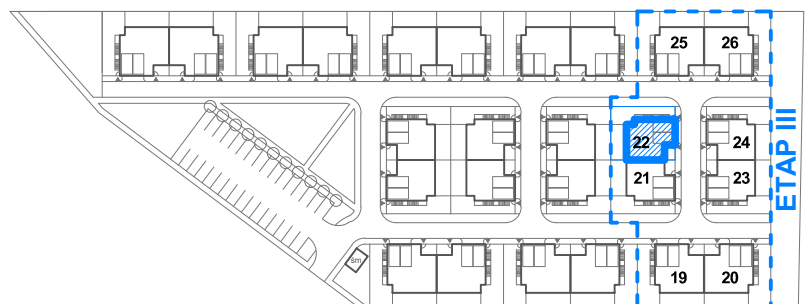
Skala 1:100

— - obrys lokalu



RZECZKOWSKA  
APARTMENTS

POWIERZCHNIA UŻYTKOWA	69,44 m <sup>2</sup>
PODDASZE (do adaptacji)	37,84 m <sup>2</sup>
GARAŻ	14,70 m <sup>2</sup>
OGRÓDEK	50,63 m <sup>2</sup>
TARAS	29,93 m <sup>2</sup>



karta informacyjna (przykładowa aranżacja) - ostateczna  
powierzchnia lokalu może nieznacznie ulec zmianie po realizacji  
obiektu (+/- 3%)