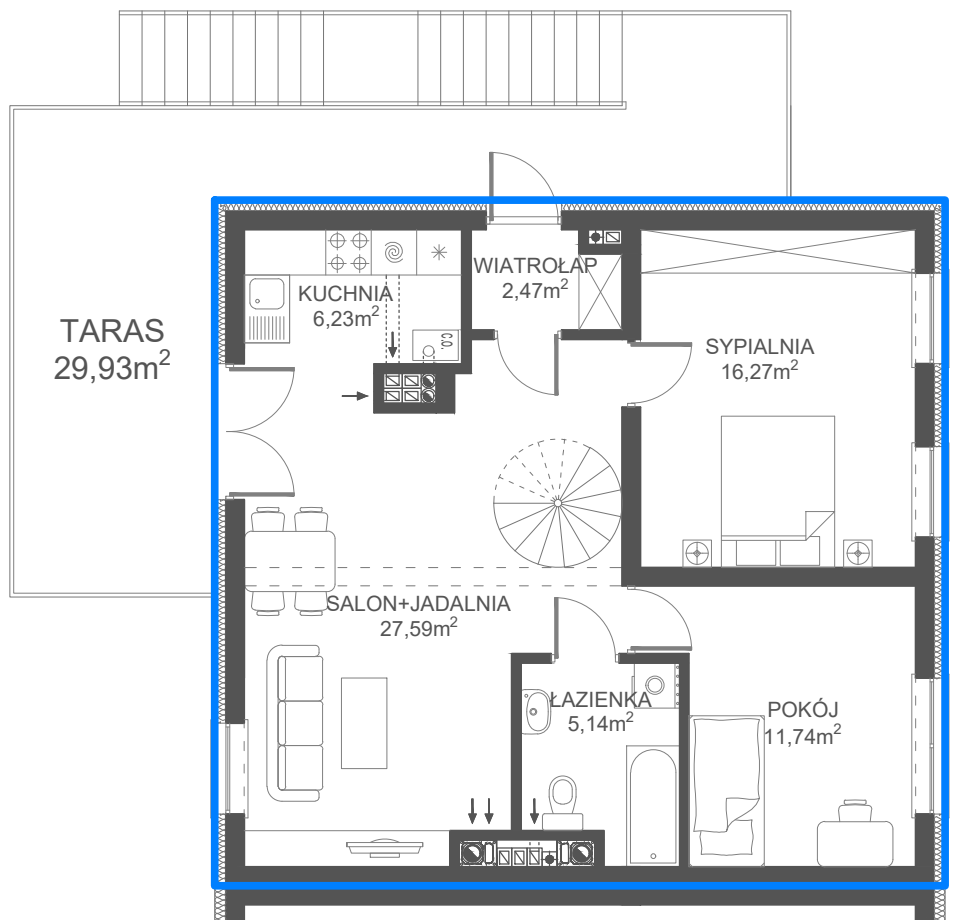
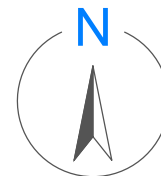


KARTA APARTAMENTU 24B

Kompleks budynków jednorodzinnych w rejonie
ulicy Rzekzowskiej w Ciechanowie **ETAP III**



PIĘTRO

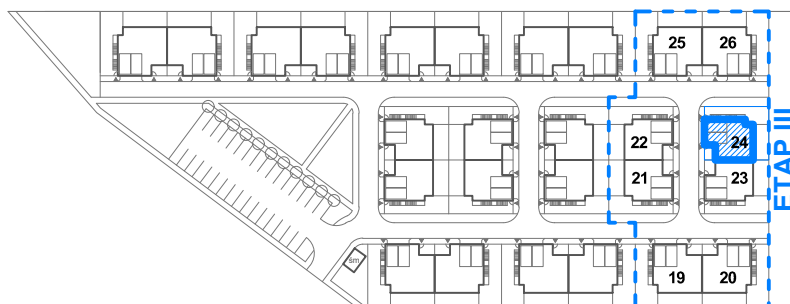
Skala 1:100

— - obrys lokalu

POWIERZCHNIA UŻYTKOWA	69,44 m ²
PODDASZE (do adaptacji)	37,84 m ²
GARAŻ	14,70 m ²
OGRÓDEK	50,63 m ²
TARAS	29,93 m ²



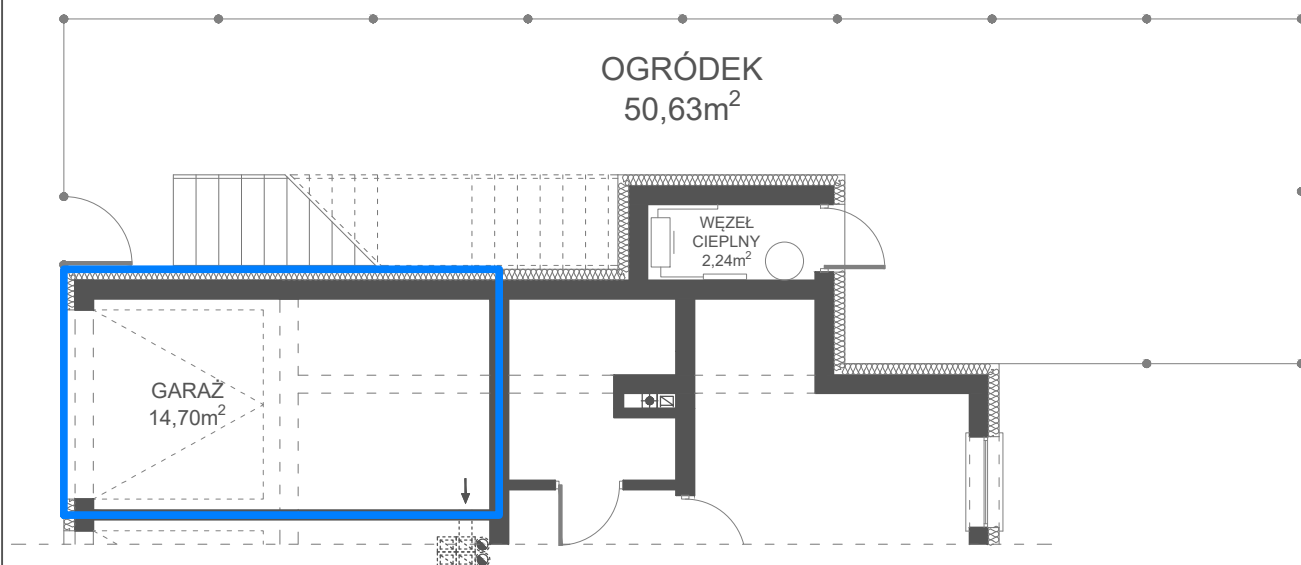
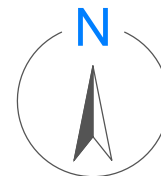
RZECZKOWSKA
APARTMENTS



karta informacyjna (przykładowa aranżacja) - ostateczna
powierzchnia lokalu może nieznacznie ulec zmianie po realizacji
obiektu (+/- 3%)

KARTA APARTAMENTU 24B

Kompleks budynków jednorodzinnych w rejonie
ulicy Rzekzkowskiej w Ciechanowie **ETAP III**



PARTER

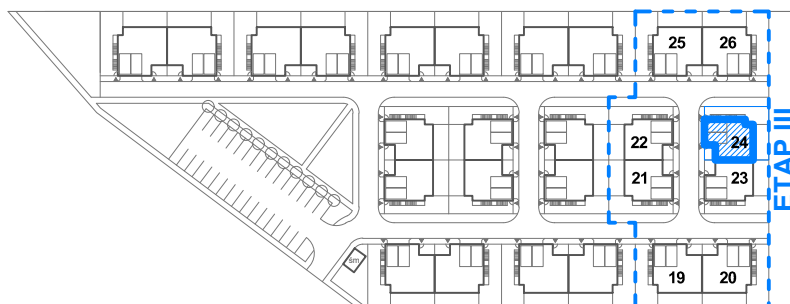
Skala 1:100

— - obrys lokalu

POWIERZCHNIA UŻYTKOWA	69,44 m ²
PODDASZE (do adaptacji)	37,84 m ²
GARAŻ	14,70 m ²
OGRÓDEK	50,63 m ²
TARAS	29,93 m ²



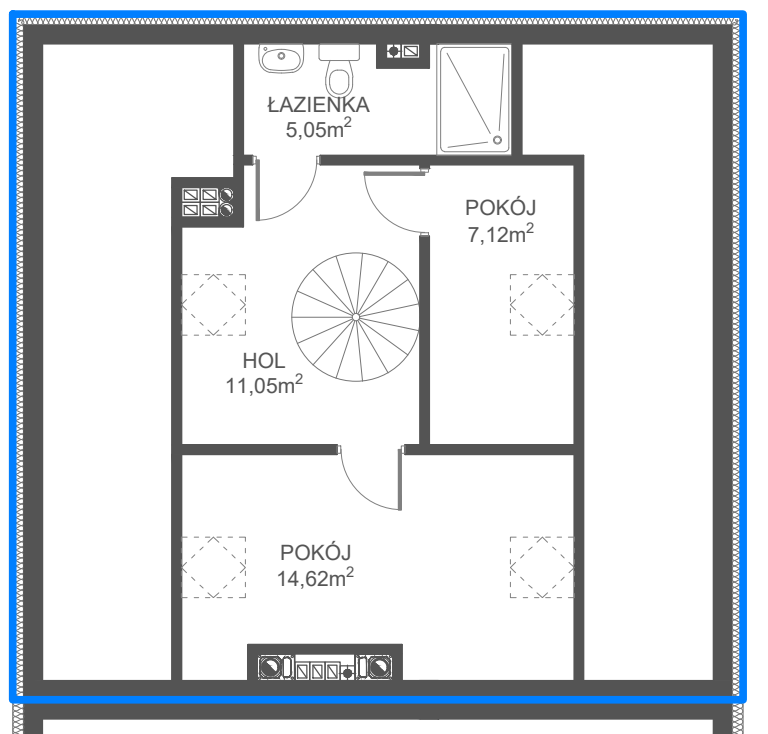
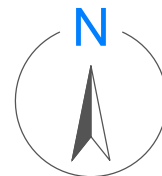
RZECZKOWSKA
APARTMENTS



karta informacyjna (przykładowa aranżacja) - ostateczna
powierzchnia lokalu może nieznacznie ulec zmianie po realizacji
obiektu (+/- 3%)

KARTA APARTAMENTU 24B

Kompleks budynków jednorodzinnych w rejonie
ulicy Rzekzowskiej w Ciechanowie **ETAP III**



PODDASZE

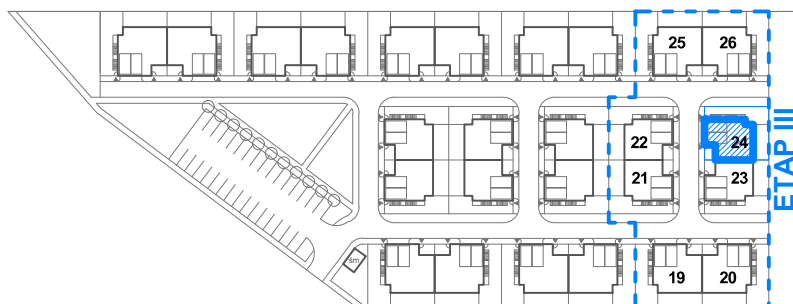
Skala 1:100

— - obrys lokalu

POWIERZCHNIA UŻYTKOWA	69,44 m ²
PODDASZE (do adaptacji)	37,84 m ²
GARAŻ	14,70 m ²
OGRÓDEK	50,63 m ²
TARAS	29,93 m ²



RZECZKOWSKA
APARTMENTS



karta informacyjna (przykładowa aranżacja) - ostateczna powierzchnia lokalu może nieznacznie ulec zmianie po realizacji obiektu (+/- 3%)